

# RIPRESA

## DEL CORSO DI FORMAZIONE



La grafica è scaricata gratuitamente dalla piattaforma:



## RIPRESA CORSO DI FORMAZIONE

Gli ultimi tre incontri del **Corso di Formazione "Operatrice all'ascolto e all'accoglienza nei Centri Antiviolenza"** si svolgeranno attraverso una didattica sviluppata in lezioni frontali, non essendo possibili i laboratori di attivazione. Il **calendario** degli incontri è il seguente:

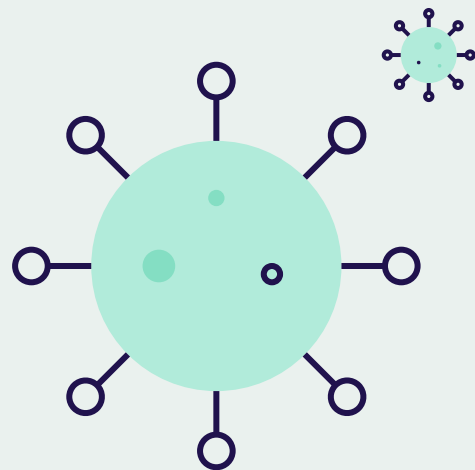
GIORNATA	ORARIO	LUOGO
Sabato 13 giugno 2020	9.00 - 13.00	Auditorium Parco Urbano "Maggiore La Rosa" Barcellona Pozzo di Gotto (ME)
Sabato 20 giugno 2020	9.00 - 13.00	Auditorium Parco Urbano "Maggiore La Rosa" Barcellona Pozzo di Gotto (ME)
Sabato 4 luglio 2020 (esami finali)	9.00 - 13.00	Auditorium Parco Urbano "Maggiore La Rosa" Barcellona Pozzo di Gotto (ME)

# LOCATION

La location in cui il percorso formativo sarà portato a termine è una Sala Comunale denominata "Auditorium del Parco Urbano Maggiore La Rosa" di Barcellona Pozzo di Gotto (ME).

Per raggiungere la Sala: <https://g.page/fridacentroantiviolenza?share>

Gli incontri sono possibili nel rispetto del "**Protocollo operativo riguardante eventi, convegni, ed altre manifestazioni di tipo culturale della città di Barcellona Pozzo di Gotto**" emanato dal Comune di Barcellona Pozzo di Gotto (ME).



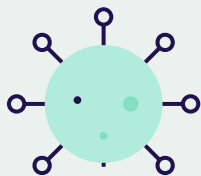


Il rispetto delle indicazioni di Frida Onlus  
o del personale del Comune di Barcellona P.G.

**È OBBLIGATORIO.**

Inoltre, è fatto divieto a persone diverse da esse di  
spostare le sedie all'interno dell'Auditorium,  
la cui posizione è stata adeguata  
alle misure di distanziamento.

Alcune norme da seguire



# REGOLE DI ACCESSO

- Sarà consentito partecipare all'evento solo previa esibizione all'ingresso di un invito cartaceo o in formato digitale, che dovrà essere fornito dall'associazione organizzatrice [...] (art. 5, Protocollo operativo).
- L'accesso alla Sala sarà possibile in modo ordinato e contingentato, al fine di evitare assembramenti di persone e assicurare il mantenimento di almeno 1 metro di distanza tra gli utenti [...] (art. 6, Protocollo operativo).
- Potrà essere rilevata la temperatura corporea ad opera di personale addetto del Comune di Barcellona P.G., che impedirà l'accesso a chiunque abbia una temperatura  $> 37,5$  °C (art. 8, Protocollo operativo).
- All'ingresso dell'Auditorium vi sarà apposto erogatore di gel igienizzante per le mani, messo a disposizione da Frida Onlus. L'uso delle mascherine è obbligatorio; a ciascuna partecipante ne sarà donata una al primo incontro.

## CONSIGLI PER PROTEGGERTI

01

Segui il buon senso, ma soprattutto le regole che ti vengono indicate.

02

Tieni un distanziamento sociale di almeno 1 metro tra te e gli altri.

03

Evita di condividere oggetti personali, soprattutto se non hai i guanti.

04

Disinfetta spesso le mani con il gel che trovi a disposizione all'ingresso.

05

Indossa la mascherina sempre; in caso tu non possa farlo (ad es. per bere), distanziati di almeno 2 metri.

06

Copriti il gomito quando tossisci o starnutisci.

# SE LAVI LE MANI, ANZICHÉ USARE IL GEL DISINFETTANTE,

chiedi il sapone e la bobina di carta allo Staff di Frida Onlus e segui i passaggi nella CARD a fianco.

**Come lavare le tue mani?** Per prevenire le infezioni bastano 60 secondi



*Ministero della Salute*

[www.salute.gov.it](http://www.salute.gov.it)

# SE PER VENIRE DA NOI DEVI VIAGGIARE

seguì i consigli nella CARD a fianco.

La CARD è liberamente scaricata dal canale Telegram del Ministero della Salute  
(<https://t.me/MinisteroSalute>)

#COVID19

## VIAGGI IN SICUREZZA

### I CONSIGLI PER I VIAGGIATORI

 <p><b>SALUTE</b></p> <p>Non usare il trasporto pubblico se hai sintomi di infezioni respiratorie acute (febbre, tosse, raffreddore)</p>	 <p><b>BIGLIETTI</b></p> <p>Acquista, ove possibile, i biglietti in formato elettronico on line o tramite app</p>	 <p><b>SEGNALETICA</b></p> <p>Segui la segnaletica e i percorsi indicati nelle stazioni o alle fermate</p>
 <p><b>DISTANZA</b></p> <p>Mantieni sempre la distanza di almeno un metro durante tutte le fasi del viaggio</p>	 <p><b>SPOSTAMENTI</b></p> <p>Utilizza le porte di accesso ai mezzi indicate per la salita e la discesa</p>	 <p><b>POSTI</b></p> <p>Siediti solo nei posti consentiti mantenendo il distanziamento dagli altri occupanti</p>
 <p><b>CONDUCENTE</b></p> <p>Evita di avvicinarti o di chiedere informazioni al conducente</p>	 <p><b>MANI</b></p> <p>Durante il viaggio indossa guanti monouso e fai attenzione a non toccarti il viso</p>	 <p><b>MASCHERINE</b></p> <p>Indossa una mascherina per la protezione del naso e della bocca</p>

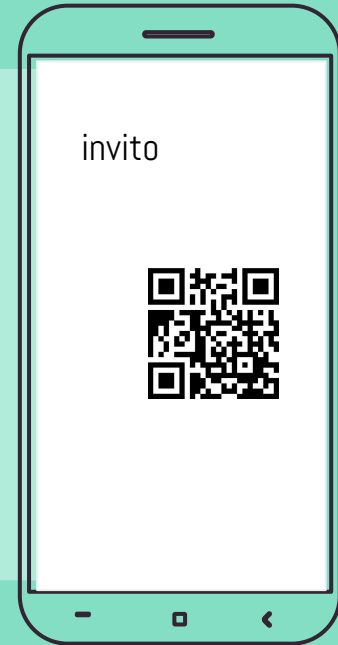
#RESTIAMOADISTANZA

 *Ministero della Salute*  [www.salute.gov.it/nuovocoronavirus](http://www.salute.gov.it/nuovocoronavirus)



## INVITO DIGITALE ALLA PARTECIPAZIONE

Riceverai un **invito digitale** per l'ingresso all'Auditorium del  
Parco Urbano "Maggiore La Rosa".  
Conservalo sul tuo cellulare e se puoi stampalo.  
Il personale addetto del Comune di Barcellona P.G. (ME)  
potrebbe chiederti di esibirlo.



## LO STAFF DI FRIDA ONLUS



Per qualsiasi necessità, fai affidamento su alcuni dei membri del Consiglio Direttivo di Frida Onlus che saranno presenti agli incontri e quindi nell'Auditorium Comunale.

**LUCIA CRISAFULLI**

**IONELA IVASCU**

**GIULIA CARMEN FASOLO**

**MARIA DOMENICA LA SPADA**

Inoltre, puoi contattare Frida Onlus nei seguenti modi: [info@centroantiviolenza.it](mailto:info@centroantiviolenza.it) | Cell. 327 9879516